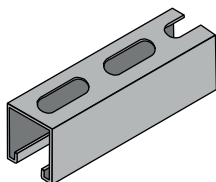


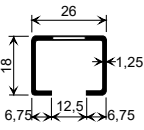
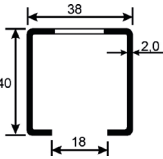
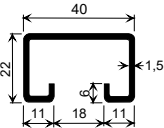
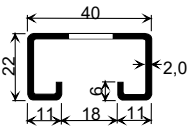
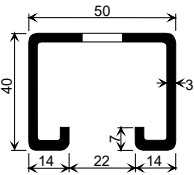
Montageschienen, gelocht



Montageschienen kaltgewalzt, geeignet zum Anschweißen und Andübeln.
Ausführungen: Stahl walzblank, Stahl feuerverzinkt und sendzimirverzinkt,
Stahl (sZn), Edelstahl 1.4401/1.4571 (A4), Edelstahl 1.4301 (A2)

Fixlängen: 1 m, 1,5 m, 2 m und 3 m plus Aufschlag.

Lieferlänge ca. 6 m. Andere Längen und Profilabmessungen auf Anfrage.

Typ	Ausführung	Artikelnummer	Preis € / m
	26/18 Lochung 11 x 25	Stahl sZn 105.019	2,70
	26/26 Lochung 11 x 25	Stahl sZn 105.018	3,90
	38/40 Lochung 14x30	Stahl sZn 105051	33,90
		40/22 (1,5) Lochung 9 x 25	Stahl wb 101.010
Stahl tzn 103.010		7,35	
Edelstahl A4 107.010		35,95	
	K 40/22 (2) Lochung 11 x 30 (wb) 11 x 25 (A4)	Stahl wb 101.009	5,20
	Stahl tzn 103.009	11,10	
	Edelstahl A4 107.009	43,40	
	50/40 Lochung 18 x 40	Stahl wb 101.001	12,40
	Stahl tZn 103.001	19,50	
	Edelstahl A4 107.001	97,05	