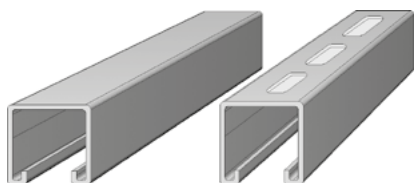


Montageschienen System 41 ungezahnt (auf Anfrage)



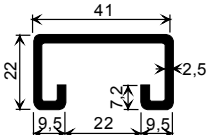
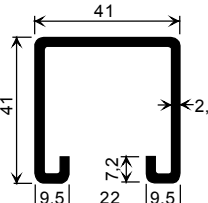
Montageschienen kaltgewalzt, geeignet zum Anschweißen und Andübeln.

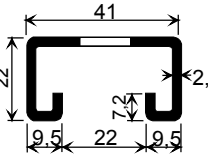
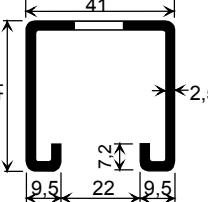
Ausführungen: Stahl walzblank, Stahl feuerverzinkt und sendzimirverz,
Edelstahl 1.4401/1.4571 (A4), Edelstahl 1.4301 (A2)

Passende Schrauben: HS 41/22, M8 - M16 und HS 41/41 M8-M16

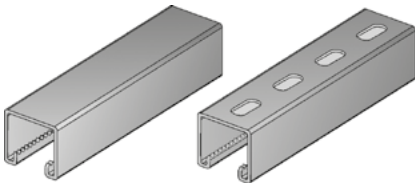
Passende Gewindeplatten: GP 41/22 und 41/41, M6 - M16

Lieferlänge ca. 6 m. Andere Längen auf Anfrage.

Montageschiene ungelocht	Ausführung	Artikelnummer	Preis € / m	
	41/22	Stahl wb	100.036	8,85
		Stahl tZn	102.036	15,60
		Stahl sZn	104.036	11,50
		Edelstahl A4	106.036	78,65
	41/41	Stahl wb	100.034	13,90
		Stahl tZn	102.034	23,15
		Stahl sZn	104.034	17,70
		Edelstahl A4	106.034	108,10

Montageschiene mit Langlöcher	Ausführung	Artikelnummer	Preis € / m	
	41/22 Lochung 14 x 30	Stahl wb	101.036	10,15
		Stahl tZn	103.036	16,90
		Stahl sZn	105.036	12,80
		Edelstahl A4	107.036	82,30
	41/41 Lochung 14 x 30	Stahl wb	101.034	15,00
		Stahl tZn	103.034	23,85
		Stahl sZn	105.034	18,85
		Edelstahl A4	107.034	113,75

Montageschienen System 41 gezahnt



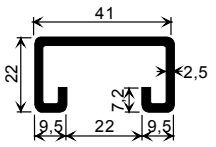
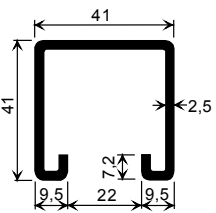
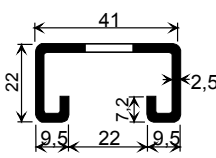
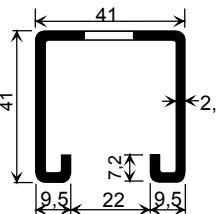
Montageschienen kaltgewalzt, geeignet zum Anschweißen und Andübeln.

Ausführungen: Stahl walzblank, Stahl feuerverzinkt und sendzimirverz,
Edelstahl 1.4401/1.4571 (A4), Edelstahl 1.4301 (A2)

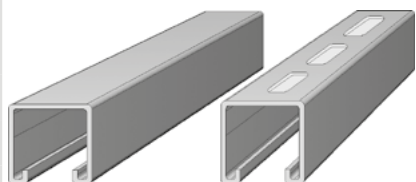
Passende Schrauben: HS 41/22, M8 - M16 und HS 41/41 M8-M16

Passende Gewindeplatten: GP 41/22 und 41/41, M6 - M16

Lieferlänge ca. 6 m. Andere Längen auf Anfrage.

Montageschiene gezahnt ungelocht		Ausführung	Artikelnummer	Preis € / m
	41/22-Z gezahnt	Stahl wb	100.006	8,85
		Stahl tZn	102.006	15,60
		Stahl sZn	104.006	11,50
		Edelstahl A4	106.006	78,65
	41/41-Z gezahnt	Stahl wb	100.004	13,90
		Stahl tZn	102.004	23,15
		Stahl sZn	104.004	17,70
		Edelstahl A4	106.004	108,10
Montageschiene gezahnt mit Langlöcher		Ausführung	Artikelnummer	Preis € / m
	41/22-Z gezahnt Lochung 14 x 30	Stahl wb	101.006	10,15
		Stahl tZn	103.006	16,90
		Stahl sZn	105.006	12,80
		Edelstahl A4	107.006	82,30
	41/41-Z gezahnt Lochung 14 x 30	Stahl wb	101.004	15,00
		Stahl tZn	103.004	23,85
		Stahl sZn	105.004	18,85
		Edelstahl A4	107.004	113,75

Montageschienen System 41



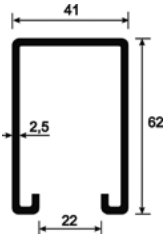
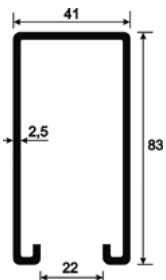
Montageschienen kaltgewalzt, geeignet zum Anschweißen und Andübeln.

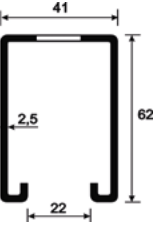
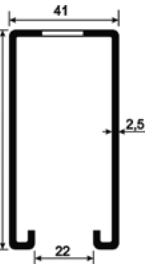
Ausführungen: Stahl walzblank, Stahl feuerverzinkt und sendzimirverz,
Edelstahl 1.4401/1.4571 (A4), Edelstahl 1.4301 (A2)

Passende Schrauben: HS 41/22, M8 - M16 und HS 41/41 M8-M16

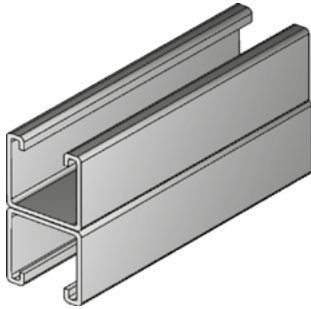
Passende Gewindeplatten: GP 41/22 und 41/41, M6 - M16

Lieferlänge ca. 6 m. Andere Längen auf Anfrage.

Montageschiene ungelocht	Ausführung	Artikelnummer	Preis € / m	
	41/62	Stahl wb	100.035	24,20
		Stahl tZn	102.035	37,90
		Stahl sZn	104.035	32,20
	41/83	Stahl wb	100.038	31,85
		Stahl tZn	102.038	47,45
		Stahl sZn	104.038	41,90

Montageschiene mit Langlöcher	Ausführung	Artikelnummer	Preis € / m	
	41/62 Lochung 14 x 30	Stahl wb	101.035	26,25
		Stahl tZn	103.035	40,05
		Stahl sZn	105.035	34,40
	41/83 Lochung 14 x 30	Stahl wb	101.038	34,05
		Stahl tZn	103.038	49,55
		Stahl sZn	105.038	44,10

Montageschienen doppelt System 41



Montageschienen kaltgewalzt, geeignet zum Anschweißen und Andübeln.

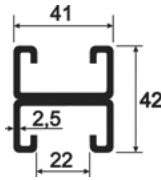
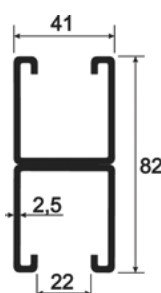
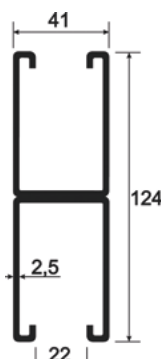
Ausführungen: Stahl walzblank, Stahl feuerverzinkt und sendzimirverz,
Edelstahl 1.4401/1.4571 (A4), Edelstahl 1.4301 (A2)

Passende Schrauben: HS 41/22, M8 - M16 und HS 41/41 M8-M16

Passende Gewindeplatten: GP 41/22 und 41/41, M6 - M16

Schweißverfahren: Punktverschweißung

Lieferlänge ca. 6 m. Andere Längen auf Anfrage.

Montageschiene ungelocht	Ausführung	Artikelnummer	Preis € / m	
	41/22 D	Stahl wb	100.046	16,30
		Stahl tZn	102.046	29,30
		Stahl sZn	104.046	24,05
		Edelstahl A4	106.046	163,55
	41/41 D	Stahl wb	100.044	25,90
		Stahl tZn	102.044	42,85
		Stahl sZn	104.044	32,40
		Edelstahl A4	106.044	225,50
	41/62 D	Stahl wb	100.045	65,70
		Stahl tZn	102.045	100,10
		Stahl sZn	104.045	91,00